



뉴질랜드장로교

오uckland한인교회

The Korean Presbyterian Church of Auckland

담임목사 청빙 관련 임시 공동의회

청빙위원장
Rev Michelle Shin

2020년 10월 4일

공동의회 안건

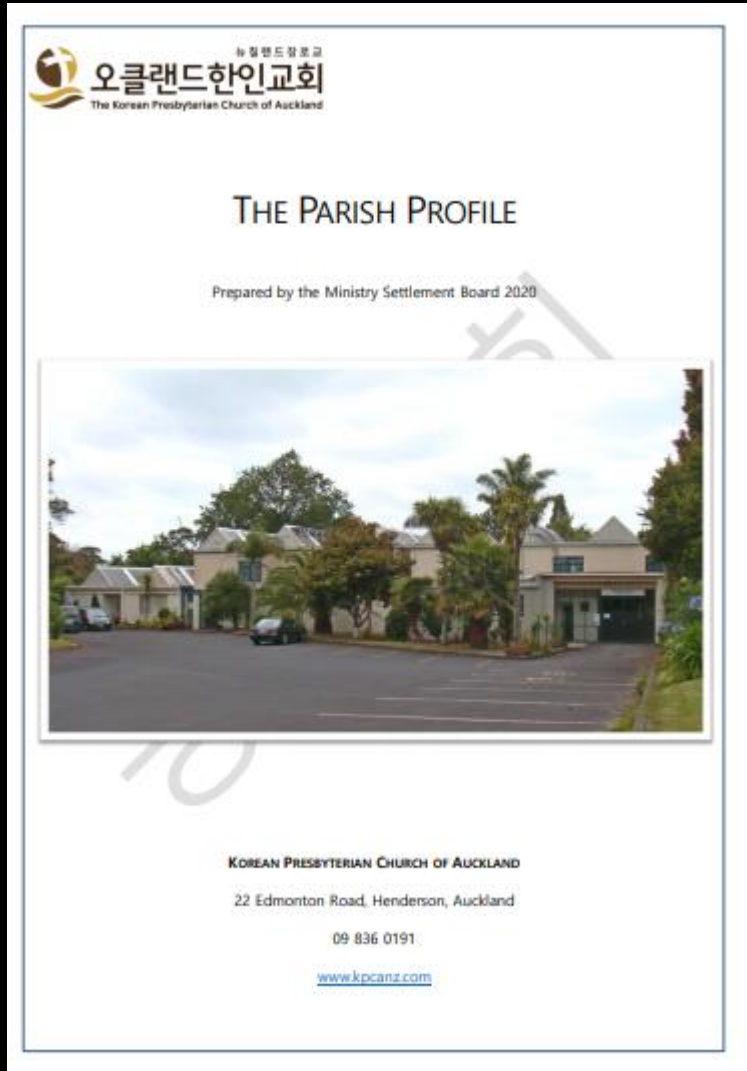
1. 교회프로파일 (Parish Profile)
 - * 설문결과 발표
2. 목회적 바람 (Ministry Expectation)
3. 청빙약관 (Terms of Call)



1. 교회프로파일 (Parish Profile)

1. 교회의 현재 영적, 재정적, 교인들의 상태 및 통계
2. 회중 및 교구 등과 관련한 보고서
3. 교회의 조직도
4. 과거와 현재의 성과
5. 비전/미션 선언문
6. 향후 3-5 년 간의 목표
7. 미래의 희망사항
8. 사역의 패턴과 목회리더십에 대한 기대
9. 교회의 필요와 열망
10. 교회가 위치한 지역 사회의 필요와 지역 사회가 제공하는 기회
11. 목회를 지원할 교회의 능력 등을 포함

1. 교회프로파일 (Parish Profile)



목차

서문	3
신앙고백	4
교회비전	6
교회소개	7
교회역사	8
오클랜드한인교회의 태동과 역사	9
예배	11
찬양	12
기도	14
교회조직	14
부서소개	16
교회재정	17
교회학교	18
문화센터	21
마더와이즈	22
통계 및 설문결과	23
교회가 속한 지역과 한인사회	29
기타 교회 활동 사진	30
첨가는 이	33

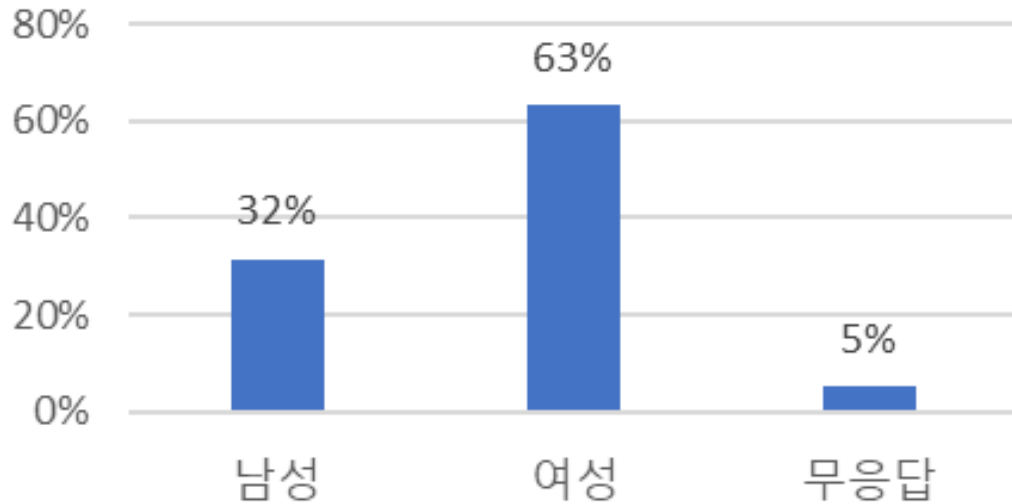
2



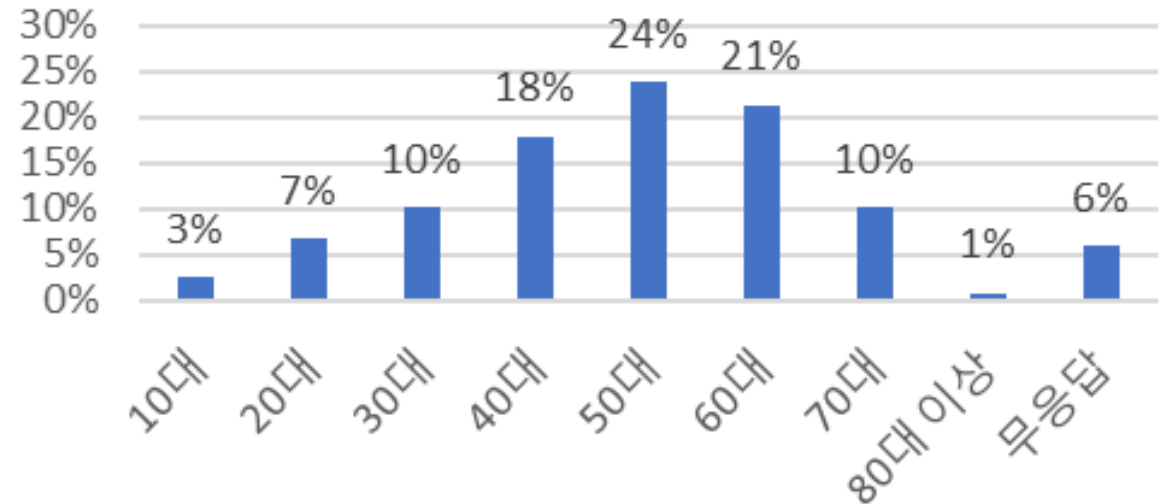
전교인 설문조사 결과

1. 2020년 8월 20일 부터 8월 30일 까지 온라인으로 진행.
2. 총 117명의 응답 결과 (부정응답은 제외함).

1. 성별

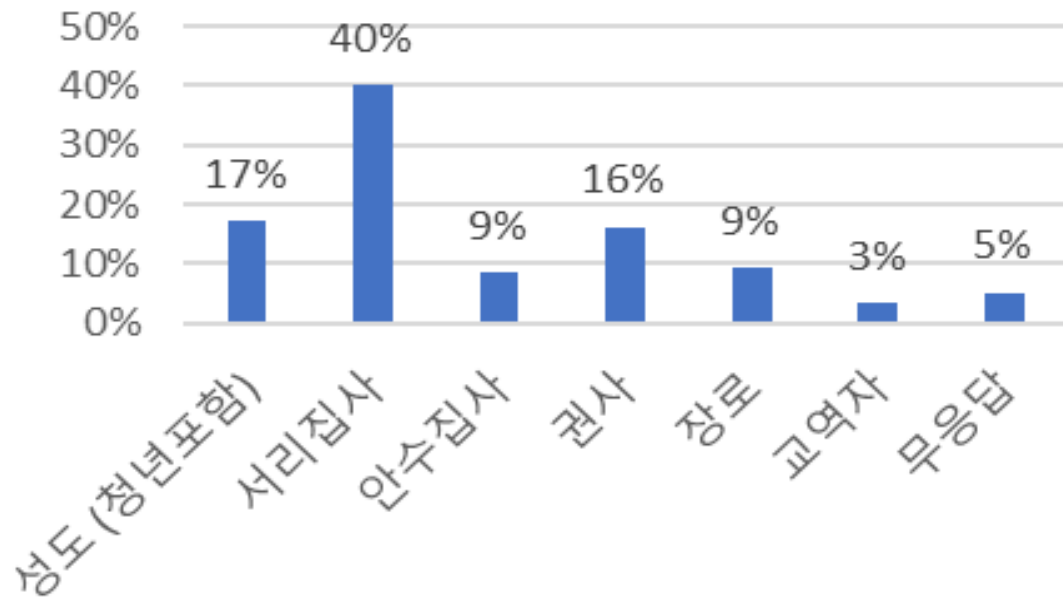


2. 연령

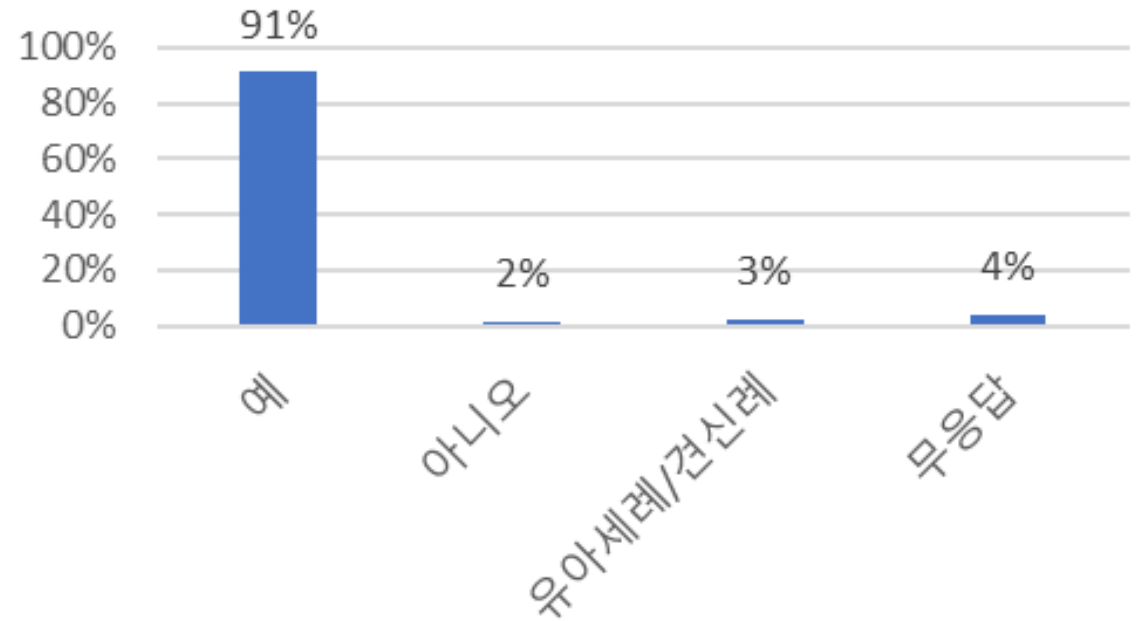


전교인 설문조사 결과

3. 직분

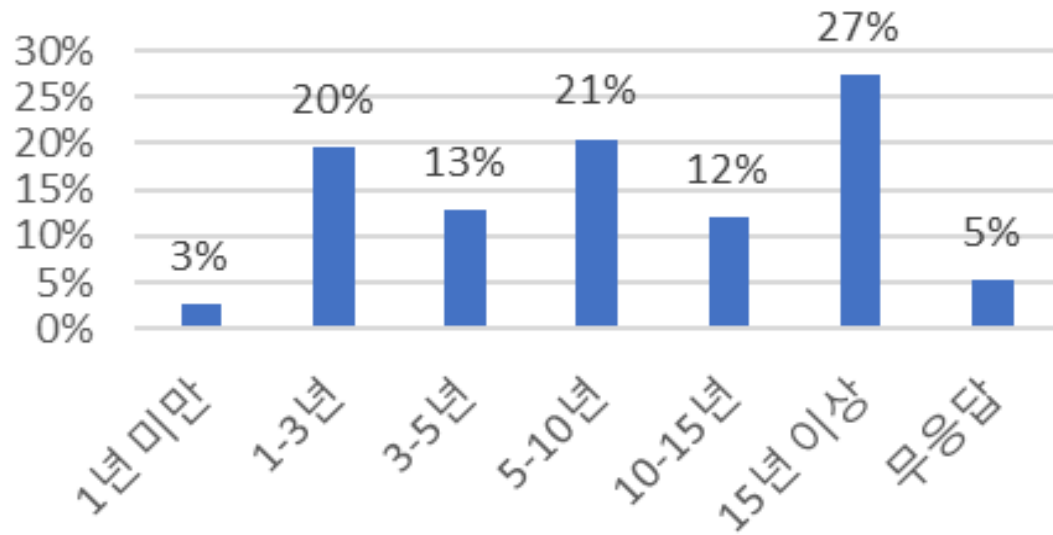


4. 세례 여부

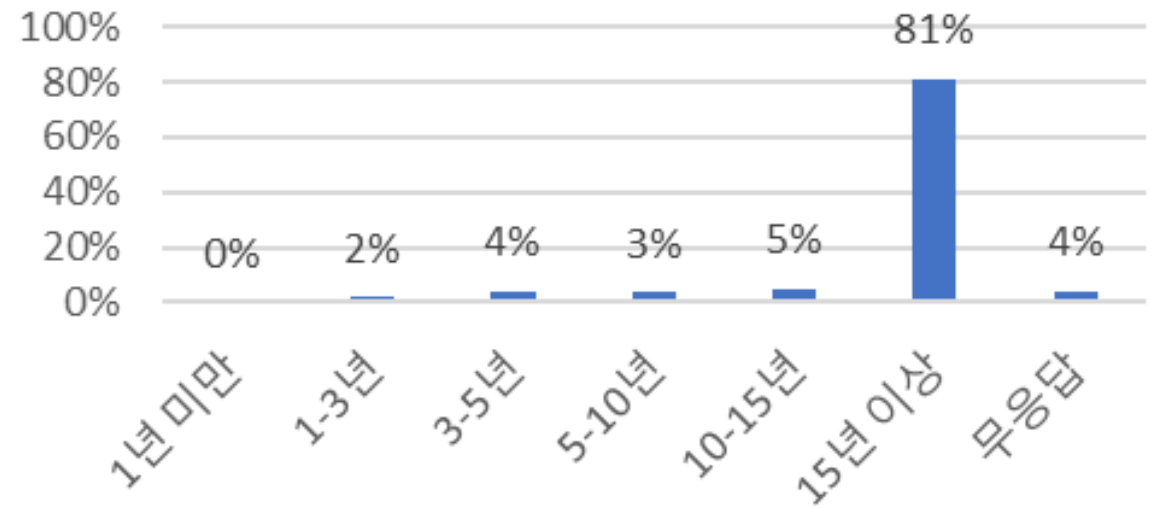


전교인 설문조사 결과

5. 우리교회 출석 기간

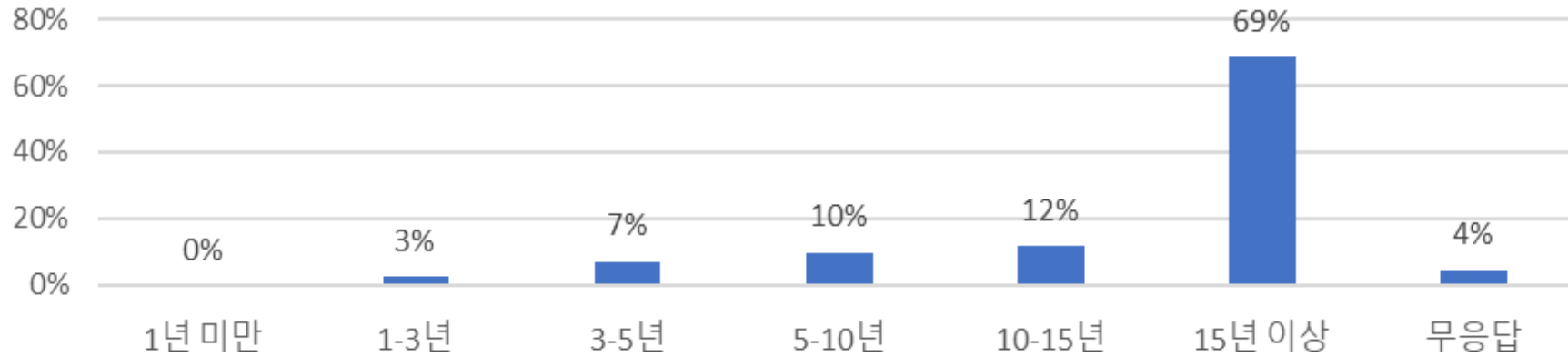


6. 총 신앙생활 기간

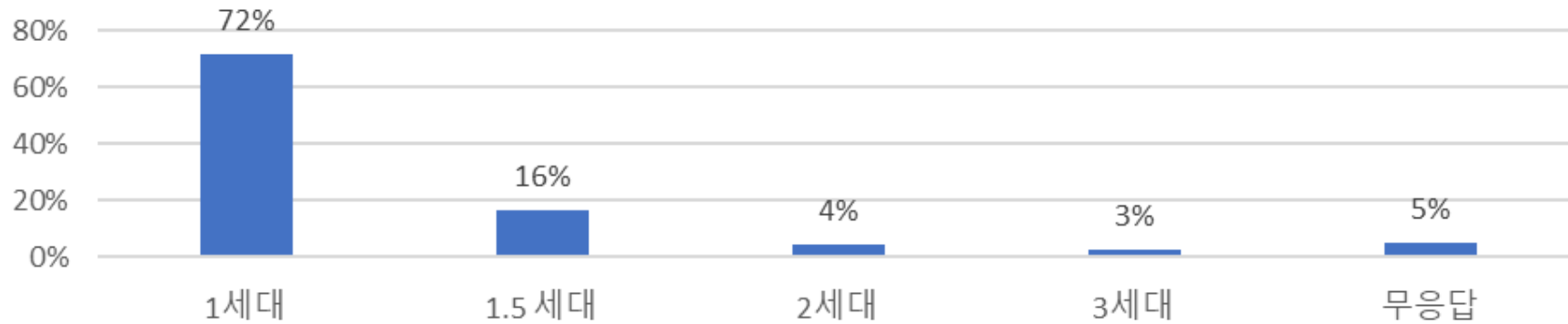


전교인 설문조사 결과

7. 뉴질랜드 거주 기간



8. 이민 몇 세대 이신가요?



전교인 설문조사 결과

9. 지난 5년간 중점	매우 동의함	동의함	보통	동의 하지 않음	전혀 동의 하지 않음	무응답	합계	총점
예배	30%	46%	16%	1%	2%	5%	100%	3.87
영유아부/어린이부 활성화	16%	52%	19%	5%	0%	8%	100%	3.62
중고등부 활성화	15%	44%	26%	6%	0%	9%	100%	3.49
문화센터	18%	33%	21%	15%	2%	10%	100%	3.35
평신도교육	15%	31%	29%	14%	2%	9%	100%	3.30
청년부 활성화	13%	34%	32%	10%	2%	9%	100%	3.28
오스카	18%	28%	17%	21%	4%	12%	100%	3.20
마더와이즈	10%	32%	36%	9%	2%	11%	100%	3.16
성도간 교제 및 구제	6%	23%	50%	11%	0%	9%	100%	3.07
선교및전도	6%	21%	35%	26%	3%	10%	100%	2.97
기도모임	7%	26%	37%	14%	3%	14%	100%	2.91
지역사회봉사	7%	16%	40%	21%	4%	11%	100%	2.88
교역자 양성과 지원	8%	19%	38%	17%	9%	10%	100%	2.86
선교사 파송과 단기선교	3%	14%	30%	32%	8%	13%	100%	2.67

전교인 설문조사 결과

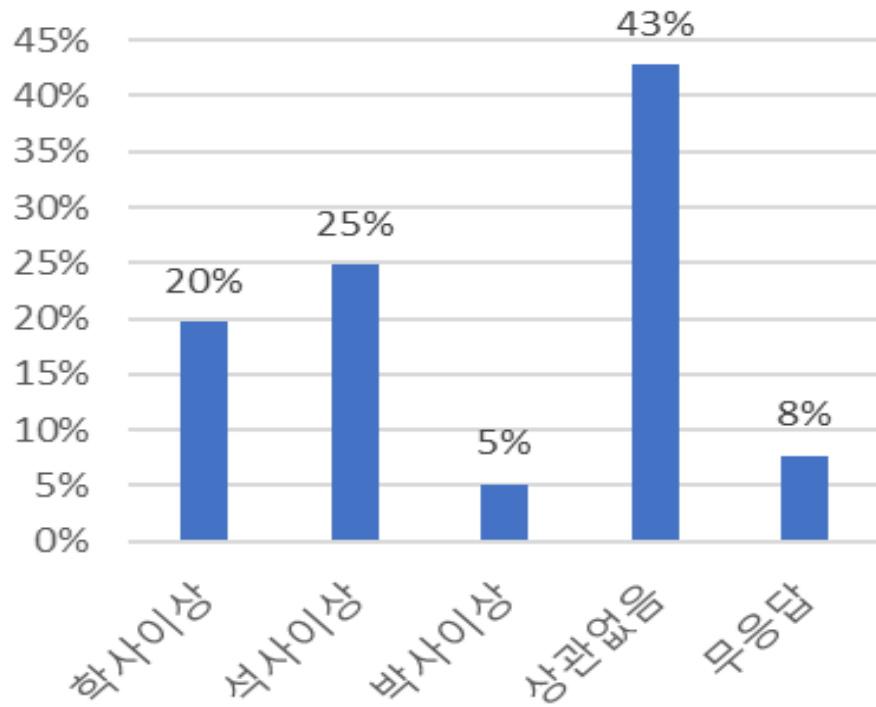
10. 앞으로 5년간 중점	매우 중요함	중요함	보통	중요하지 않음	전혀 중요 하지 않음	무응답	합계	총점
예배	69%	20%	4%	0%	0%	7%	100%	4.38
중고등부 활성화	44%	44%	3%	1%	0%	9%	100%	4.06
청년부 활성화	45%	40%	5%	0%	0%	9%	100%	4.03
영유아부/어린이부 활성화	41%	44%	3%	2%	0%	9%	100%	3.97
평신도교육	32%	51%	8%	0%	0%	9%	100%	3.91
기도모임	38%	39%	11%	1%	0%	10%	100%	3.85
선교및전도	34%	46%	9%	2%	0%	9%	100%	3.85
성도간 교제 및 구제	26%	48%	17%	1%	0%	9%	100%	3.73
교역자 양성과 지원	29%	43%	14%	2%	0%	13%	100%	3.61
지역사회봉사	16%	46%	26%	2%	0%	10%	100%	3.46
선교사 파송과 단기선교	12%	43%	26%	5%	3%	12%	100%	3.21
문화센터	9%	33%	29%	14%	4%	10%	100%	2.99
마더와이즈	8%	32%	33%	11%	3%	12%	100%	2.94
오스카	7%	21%	21%	21%	15%	14%	100%	2.42

전교인 설문조사 결과

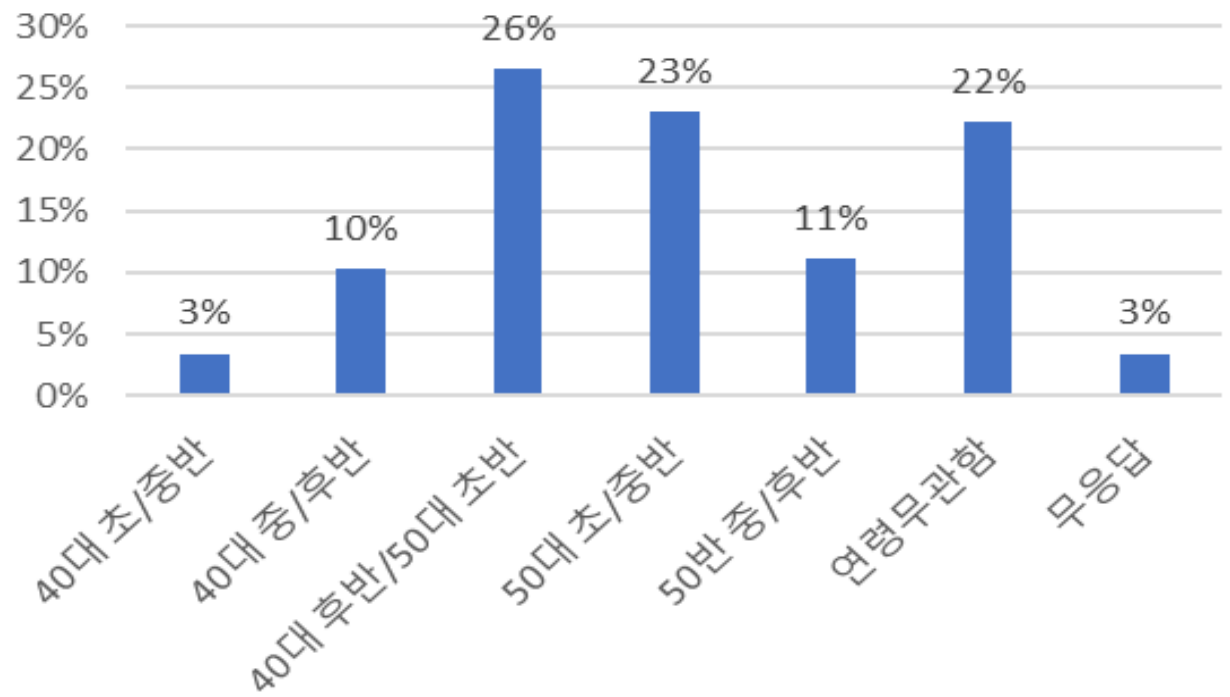
11. 10년 후 교회의 모습	매우 동의함	동의함	보통	동의하 지 않음	전혀 동의 하지 않음	무응답	합계	총점
한국어, 영어 혼용의 이민 1.5세대 교회	35%	36%	16%	1%	0%	12%	100%	3.69
한국어 중심의 이민 1.5세대 교회	26%	31%	25%	4%	0%	15%	100%	3.34
한국어 중심의 이민 2세대 교회	22%	32%	21%	7%	1%	18%	100%	3.14
한국어 중심의 이민 1세대 교회	10%	31%	28%	13%	1%	17%	100%	2.85
영어 중심의 이민 2세대 교회	4%	18%	32%	18%	7%	21%	100%	2.33
영어 중심의 다민족 교회	5%	13%	28%	24%	9%	21%	100%	2.19

전교인 설문조사 결과

12. 담임목사의 학력

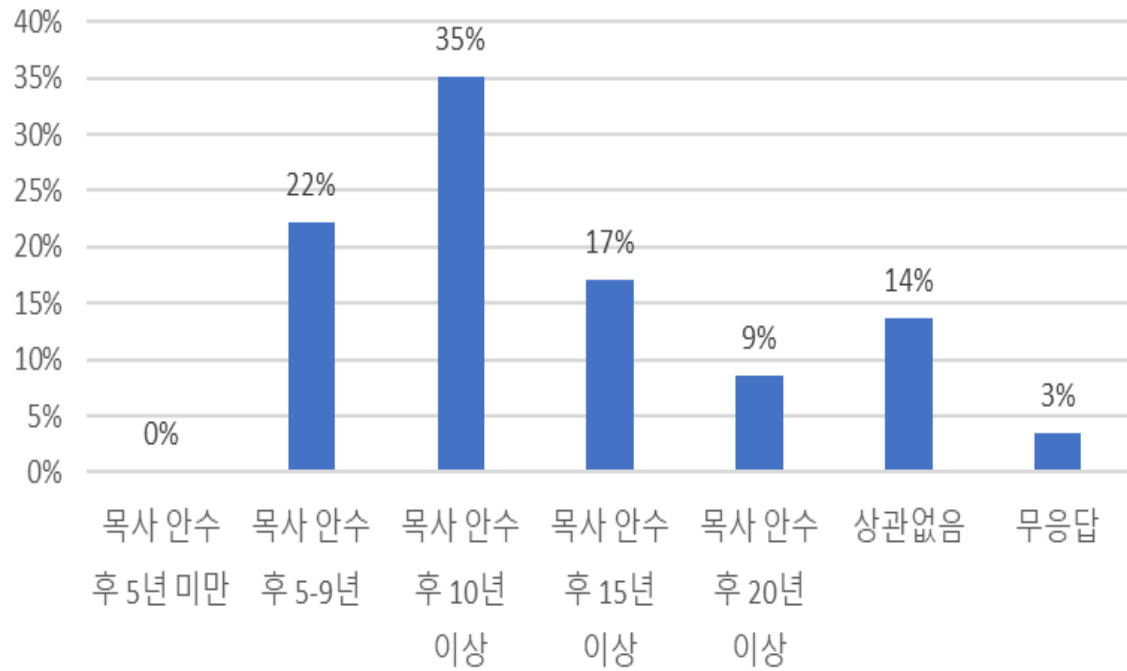


13. 이상적인 담임목사의 연령

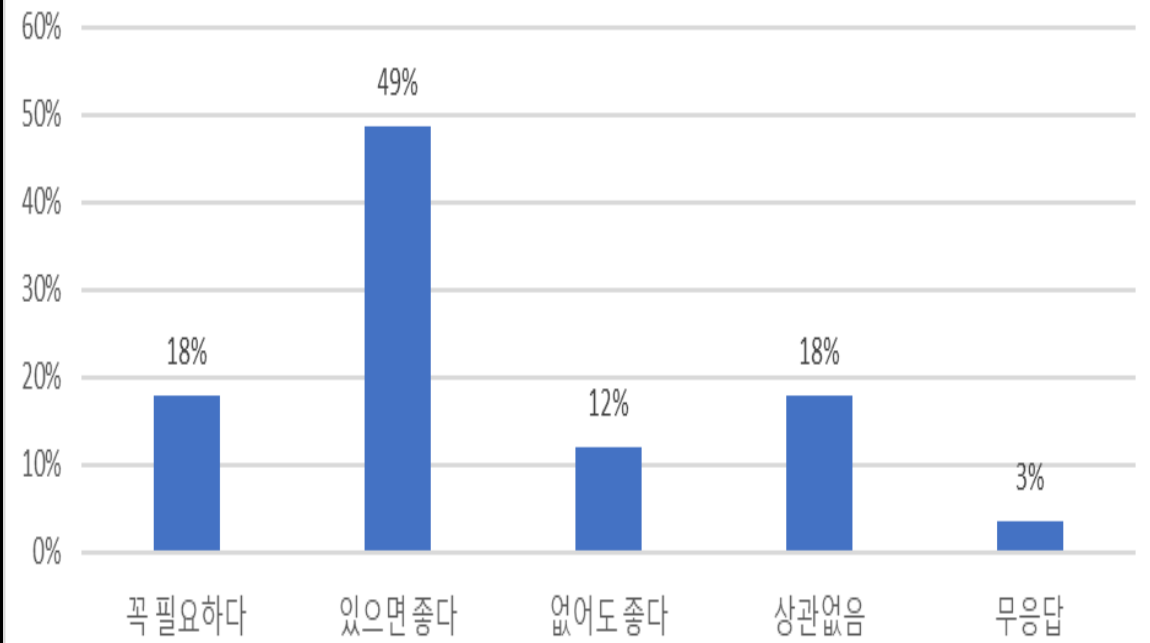


전교인 설문조사 결과

14. 이상적인 담임목사의 목회경험



16. 뉴질랜드 목회경험 여부



전교인 설문조사 결과

15. 꼭 필요한 이전 사역 경험	매우 중요함	중요함	보통	중요하지 않음	전혀 중요 하지 않음	무응답	합계	총점
교육부서 사역경험 (초중고)	21%	44%	23%	3%	0%	9%	100%	3.53
이민 1.5세대 - 2세대 목회 경험	22%	43%	17%	9%	0%	9%	100%	3.50
청년부 사역경험	17%	41%	26%	3%	1%	11%	100%	3.37
이민 1세대 목회 경험	21%	36%	22%	6%	1%	15%	100%	3.26
한국에서의 목회 경험	14%	23%	38%	13%	3%	9%	100%	3.05
찬양사역 경험	9%	21%	47%	10%	1%	13%	100%	2.87
선교사 경험	6%	23%	41%	15%	2%	14%	100%	2.76
다문화/다민족 목회 경험	9%	20%	37%	17%	4%	14%	100%	2.70

전교인 설문조사 결과

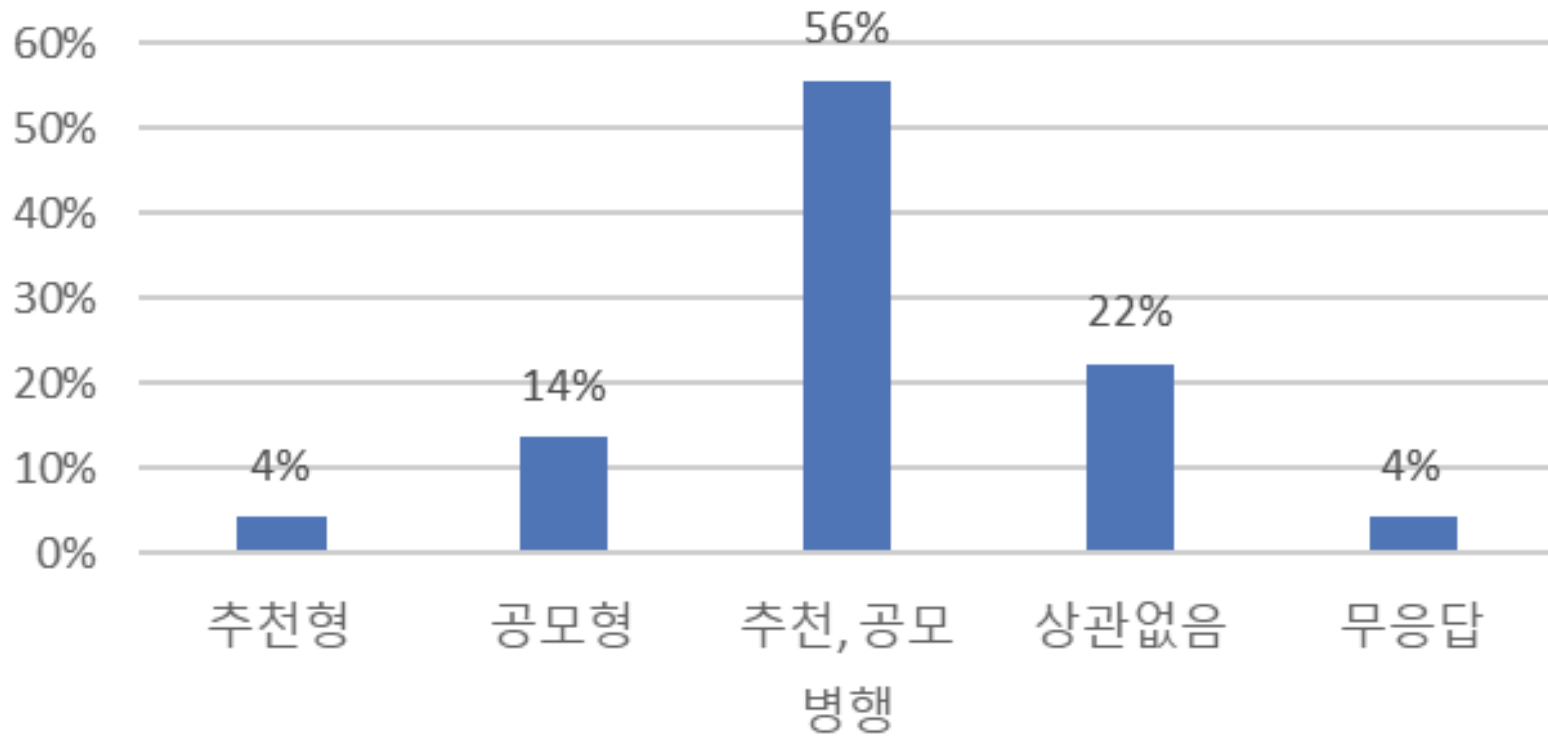
17. 청빙 기준 중요도	매우 중요함	중요함	보통	중요하 지 않음	전혀 중요 하지 않음	무응답	합계	총점
설교	74%	20%	0%	3%	0%	3%	100%	4.56
인품 (삶의 모범/도덕성)	76%	17%	1%	1%	0%	5%	100%	4.53
섬기는 리더십	54%	38%	3%	0%	0%	5%	100%	4.30
영성	59%	30%	2%	3%	0%	7%	100%	4.25
교인들과의 소통	51%	35%	6%	2%	0%	6%	100%	4.18
목양 (교인을 위한 기도와 돌봄, 심방 등)	46%	43%	3%	2%	0%	6%	100%	4.15
교육 (제자훈련 등)	33%	52%	4%	1%	0%	9%	100%	3.90
미래지향적인 비전	37%	38%	13%	2%	0%	10%	100%	3.79
이중언어능력 (영어)	20%	34%	34%	6%	0%	6%	100%	3.50
교회 안팎의 다양한 사역 경험	16%	39%	32%	3%	0%	9%	100%	3.41
대외적 인지도 (평판, 명성)	16%	38%	31%	6%	0%	9%	100%	3.39
행정능력	14%	34%	40%	3%	0%	9%	100%	3.32
선교사역 경험	4%	32%	38%	15%	0%	10%	100%	2.95

전교인 설문조사 결과

18. 담임목사배우자 역할	매우 중요함	중요함	보통	중요하지 않음	전혀 중요 하지 않음	무응답	합계	총점
차분하고 조용한 내조	37%	32%	14%	9%	3%	7%	100%	3.71
상담 경험	17%	43%	25%	5%	3%	7%	100%	3.44
목회사역에 적극적 참여	22%	32%	30%	5%	3%	9%	100%	3.40
교육부서 활동 경험	14%	41%	26%	8%	3%	9%	100%	3.30
음악적 달란트	6%	21%	42%	15%	6%	10%	100%	2.76
행정 경험	5%	9%	56%	17%	3%	10%	100%	2.64

전교인 설문조사 결과

19. 선호하는 청빙방식



전교인 설문조사 결과

기타 의견

1. 성경에 기준을 둔 말씀 중심의 설교. 말씀에 힘과 능력이 있으신 분
2. 후보자들의 설교를 듣고 함께 예배드릴 수 있는 기회가 있었으면 좋겠다
3. 영성과 성령충만, 거룩한 사랑의 목자
4. 겸손 하고 인품 좋은 희생을 두려워 하지 않는 목사님과 사모님
5. 진솔하고 소탈 하신 분
6. 성도들과 소통하고 융화될 수 있는 목사님
7. 성도 한 사람 한 사람에게 관심을 가지시는 분
8. 목회 철학이 확고 하신 분
9. 찬양 사역에 열정이 있으신 분
- 10. 신앙 안에서 교인 간의 사랑과 화합을 이끌어 주실 분**

전교인 설문조사 결과

기타 의견

11. 다른 이의 의견을 존중하고 경청하며 편견과 독단적이지 않은 목사님
12. 영어 잘 하시며 뉴질랜드 교회와 연결할 수 있는 능력이 있으신 분
13. 뉴질랜드나 외국에서 공부 또는 이민 생활의 경험이 있으신 분
14. 사모님의 적극적인 교회 활동
15. 당회 구성원의 역할과 기능 교육하기
16. 치유와 포용이 앞서 머물고 싶은 교회가 되길
17. 100년 후의 비전을 내다보고 묵회하시는 지혜 있는 분
18. 시간이 걸리더라도 참다운 목사님을 모셨으면 등이 있었습시다

2. 목회적 바람 (Ministry Expectations)

1. 목회 모델 결정 (National ordained ministry)
2. 목회적 바람
 - 설교와 예배를 인도하는 은사.
 - 영적 지도자로서 훌륭한 인품과 겸손한 마음.
 - 섬기는 리더십과 목양.
 - 강한 영성.
 - 교인들과의 소통.
 - 다음 세대에 대한 열정 (성경 교육과 훈련).
 - 평신도 교육.
 - 명확한 목회 철학을 가지고 미래지향적 비전을 제시.
 - 지역과 사회를 위한 섬김.
 - 남태평양 및 북한 선교를 통해 주님의 지상명령을 성취.

3. 청빙약관 (Terms of Call)

1. 풀타임 포지션.
2. 담임목사의 사례비 등은 뉴질랜드 장로교 가이드에 따름.
3. 장로교 연금 (Ministers' Beneficiary Fund) 또는 키위세이버 지원.
4. 연간 4주간의 휴가와 11일의 공휴일.
5. 총회에서 정하고 노회에서 승인하는 연구휴가 (Study leave).
6. 이주비용

청빙 절차 요약

1. 교회프로파일 * 성도들에 공개하여 확인
2. 목회적 바람 & 청빙약관 * 공동의회 승인/노회보고
3. 광고 & 심의시작 * 당회보고/공동의회승인
4. 담임목사 취임 * 노회보고

공동의회 승인 절차/투표

1. 교회프로파일 (Parish Profile)
2. 목회적 바람 (Ministry Expectations)
3. 청빙약관 (Terms of Call)



질의 응답



청빙위원회 명단 및 연락처

청빙위원회 공식 이메일: kpcamsb2020@gmail.com

Rev. Michelle Shin 청빙위원장 (027 479 9409, michelle.hcuc@gmail.com)

김봉희 장로 (09 838 2221)

안재홍 장로 (021 476 900)

박상덕 장로 (027 221 4060)

황주영 장로 (021 8484 90)

전 희 권사 (021 0744 704)

정석권 집사 (021 70 1313)

윤민규 집사 (021 70 79 76)

김화영 집사 (021 525 442)